

ウィーバーライン 餌寄せ機

餌寄せは作業の中でも重労働です、しかし1日に7～8回餌寄せを行う事で乳量が増えるという結果が確認されています！！
人には厳しい作業でも、餌寄せ機なら毎日楽々こなすことができます。



操作は前進、後退をオートマチックドライブで行えます。バッテリー式なので静かで有害な排気はありません、オペレーターの作業しやすいスピードで餌寄せ作業を行う事ができます。狭い通路でも通過することができオペレーターの作業時間に合わせていつでも餌寄せが行えます。フロントプレート(餌寄せ板)は操作レバーで左右どちらにでも角度が変えられ上下にも動かす事ができます。充電式で充電器からのコードを本体のコンセントに差込むだけで充電することができます。(充電プラグは配餌車と共通です)

段差や凹凸のある餌場用にオプションでブラシキットが取り付けられます、取付ける事で引っ掛かる事が無くスムーズに餌を寄せられます。フリーホイール機能も装備していますのでもし途中でストップしてしまった等の場合でも移動する事ができます。

仕様

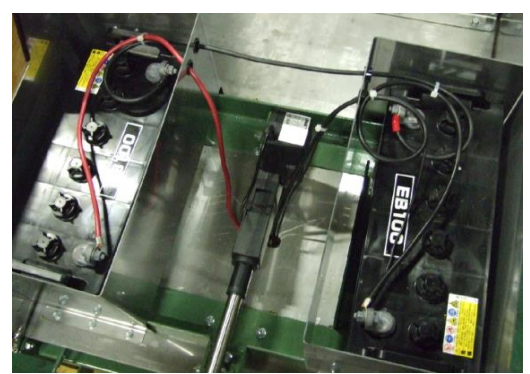
全長 1,790mm 全幅 690mm 全高 1,070mm プレート幅 910mm
搭載バッテリー 24V (12V×2個 (充電器別売)) 駆動モーター 1.6HP



左側寄せ



右寄せ



オプション : ブラシキット



ブラシキット付



標準プレート